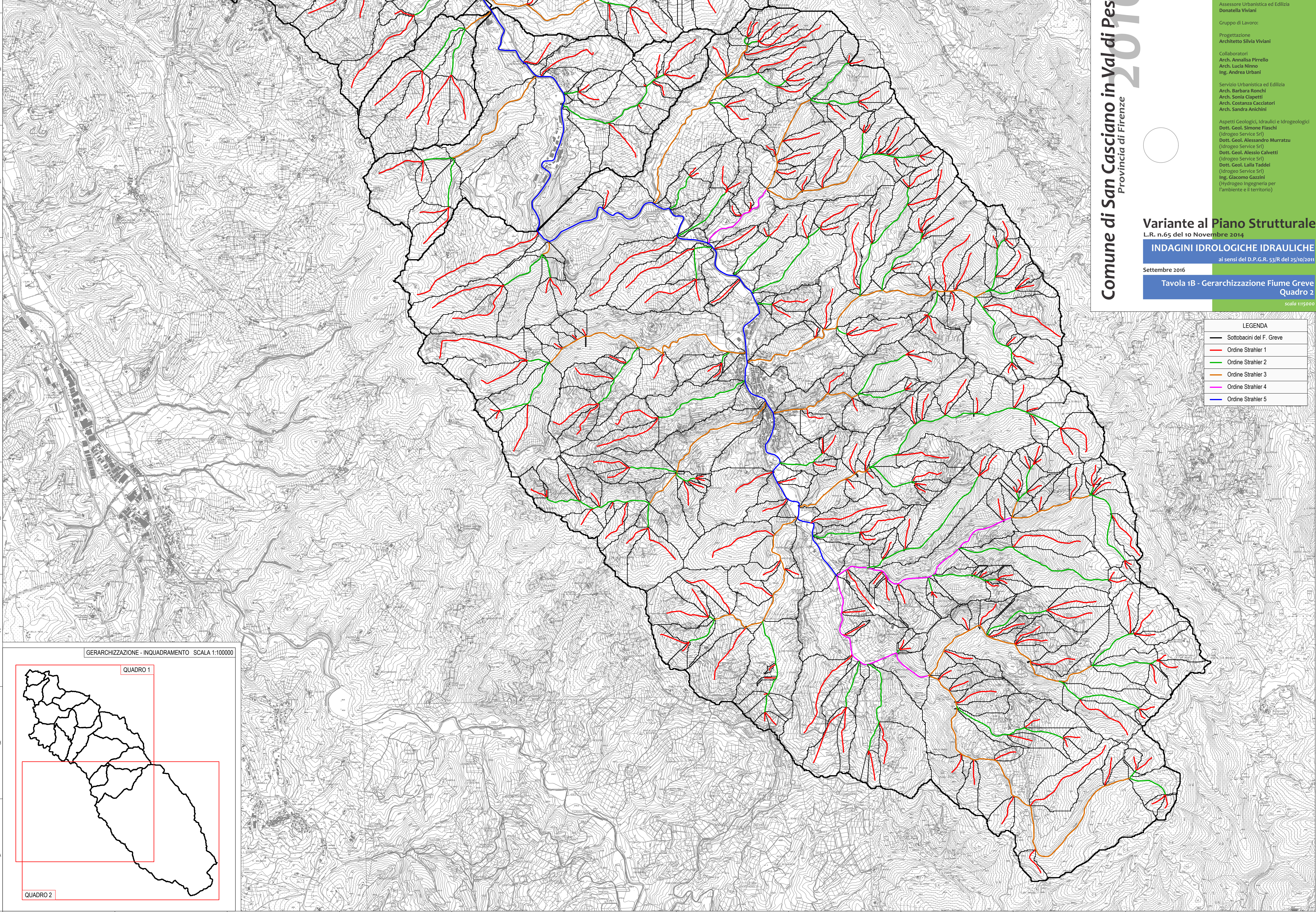


GERARCHIZZAZIONE - QUADRO 2 SCALA 1:15000



Comune di San Casciano in Val di Pesa
 Provincia di Firenze

2016

Sindaco
 Massimiliano Pescini
 Assessore Urbanistica ed Edilizia
 Donatella Viviani

Gruppo di Lavoro:
 Progettazione
 Architetto Silvia Viviani

Collaboratori
 Arch. Annalisa Pirrello
 Arch. Lucia Ninno
 Ing. Andrea Urbani

Servizio Urbanistica ed Edilizia
 Arch. Barbara Ronchi
 Arch. Sonia Clapetti
 Arch. Costanza Caccatori
 Arch. Sandra Anichini

Aspetti Geologici, Idraulici e Idrogeologici
 Dott. Geol. Simone Faschi
 (Idrogeo Service Srl)
 Dott. Geol. Alessandro Murrattu
 (Idrogeo Service Srl)
 Dott. Geol. Alessio Calvetti
 (Idrogeo Service Srl)
 Dott. Geol. Laila Taddei
 (Idrogeo Service Srl)
 Ing. Giacomo Gazzini
 (Hydrogeo Ingegneria per
 l'ambiente e il territorio)

Variante al Piano Strutturale
 L.R. n.65 del 10 Novembre 2014


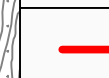
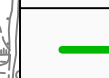
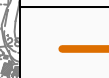
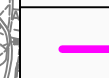
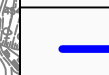
INDAGINI IDROLOGICHE IDRAULICHE
 ai sensi del D.P.G.R. 53/R del 25/10/2011

Settembre 2016

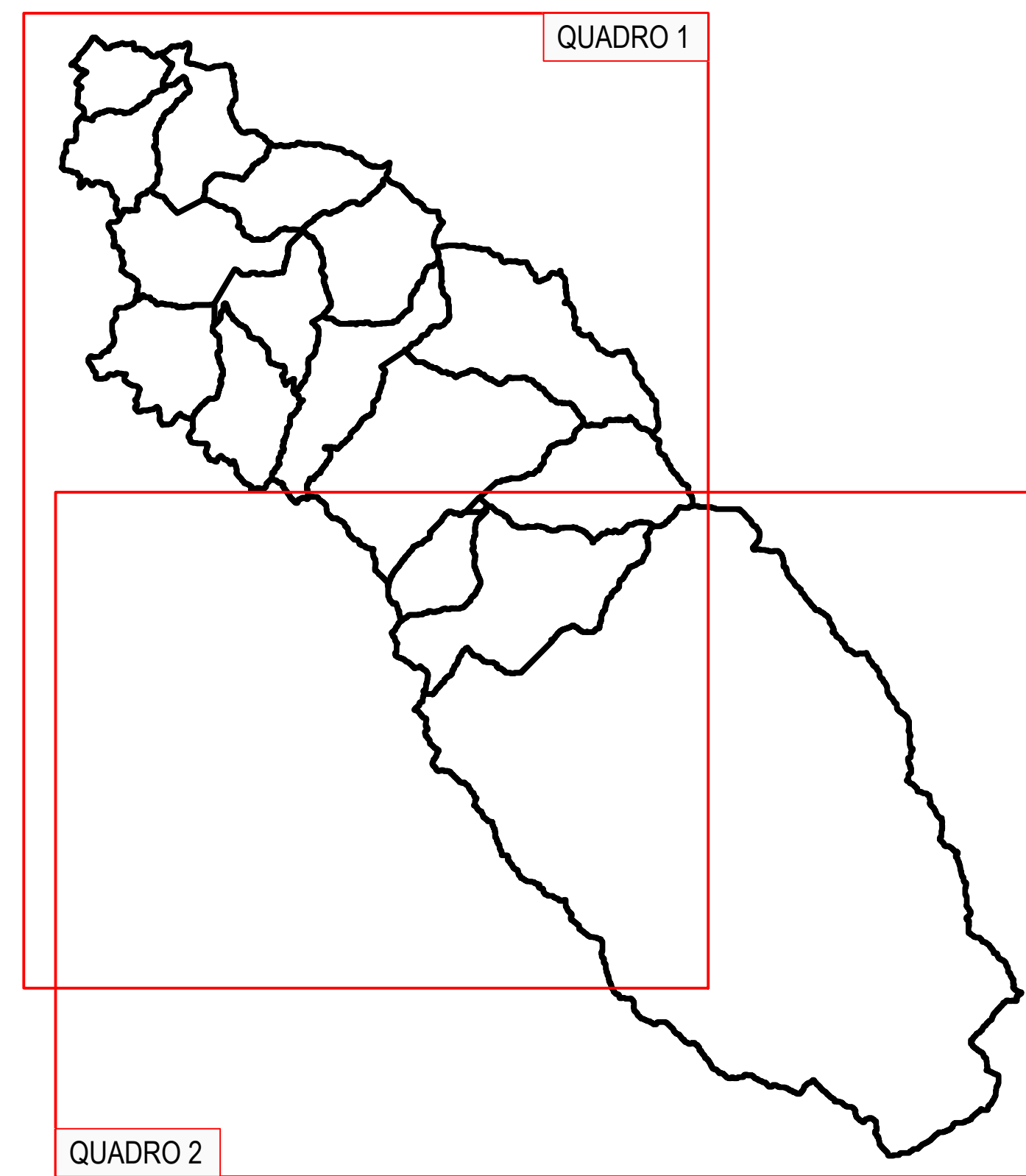
Tavola 1B - Gerarchizzazione Fiume Greve
 Quadro 2

scala 1:15000

LEGENDA

-  Sottobacini del F. Greve
-  Ordine Strahler 1
-  Ordine Strahler 2
-  Ordine Strahler 3
-  Ordine Strahler 4
-  Ordine Strahler 5

GERARCHIZZAZIONE - INQUADRAMENTO SCALA 1:100000



QUADRO 2